


Ce document est la propriété du CEA et ne peut être utilisé, reproduit ou communiqué sans son autorisation.

	DESSIN	VERIF	ETAT DE SURFACE	Ra 6,4	SAUF INDICATION CONTRAIRE LES COTES SONT EN MILLIMETRES	NE PAS CHANGER L'ECHELLE	REVISION A
NOM	BERTI	BOISSEAU	TOLERANCE	ISO 2768		CEA DAM ILE-DE-FRANCE - DIF/DASE/STMG Bruyères-le-Châtel 91297 Arpajon Cedex	
DATE	17/12/2024	31/10/2024	LINEAIRE	f			
SIGNATURE	HB	GB	ANGULAIRE	K	MATERIAU :	TITRE :	
					3.3545 (EN-AW 5086)	Front panel	
					FINITION : Annodisation après usinage	N° DE PLAN : STAT_EQUI_GIROUX_MEC_PLA_002	
			MASSE :	g		ECHELLE 1:2	FEUILLE 1/3
							A3

F

E

D

C

B

A

F

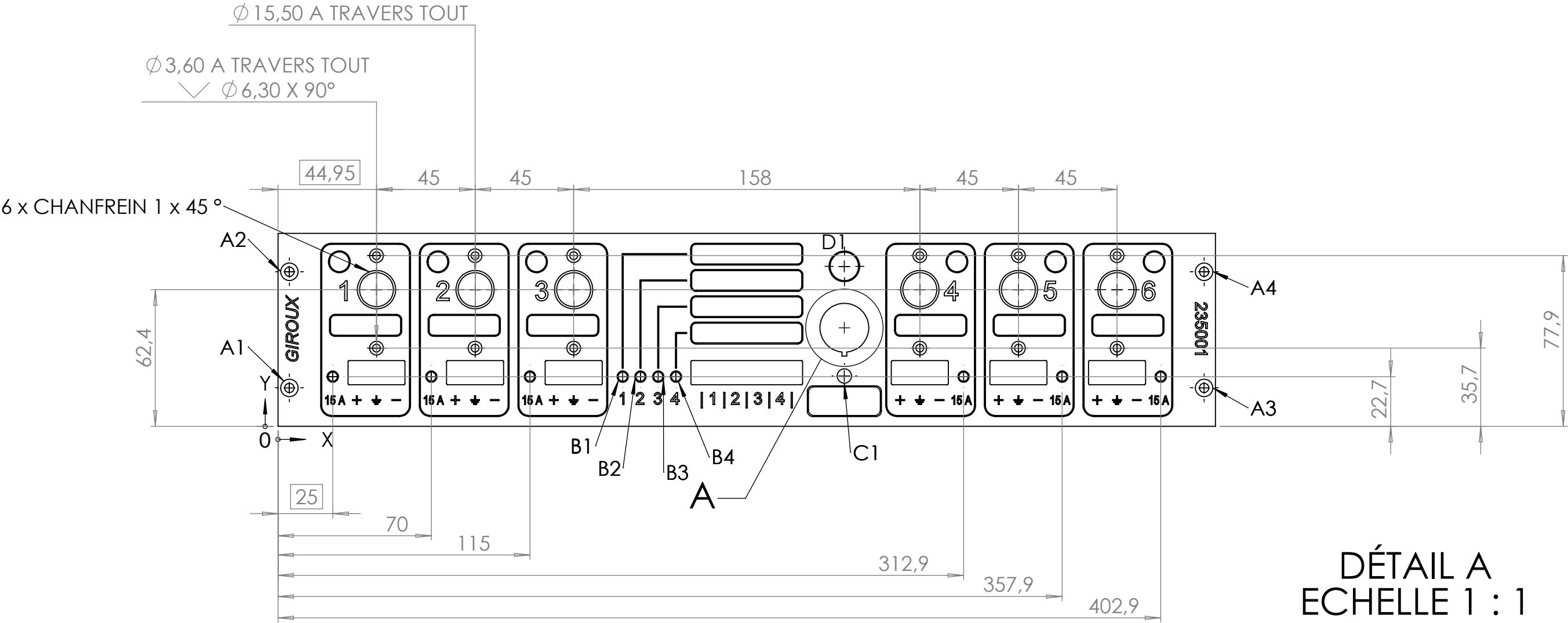
E

D

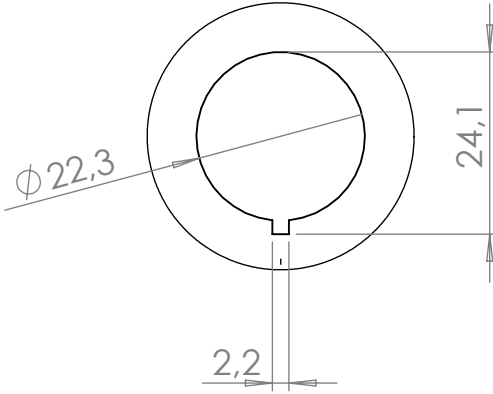
C

B


A

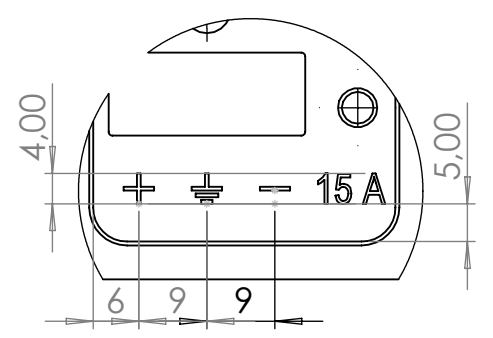
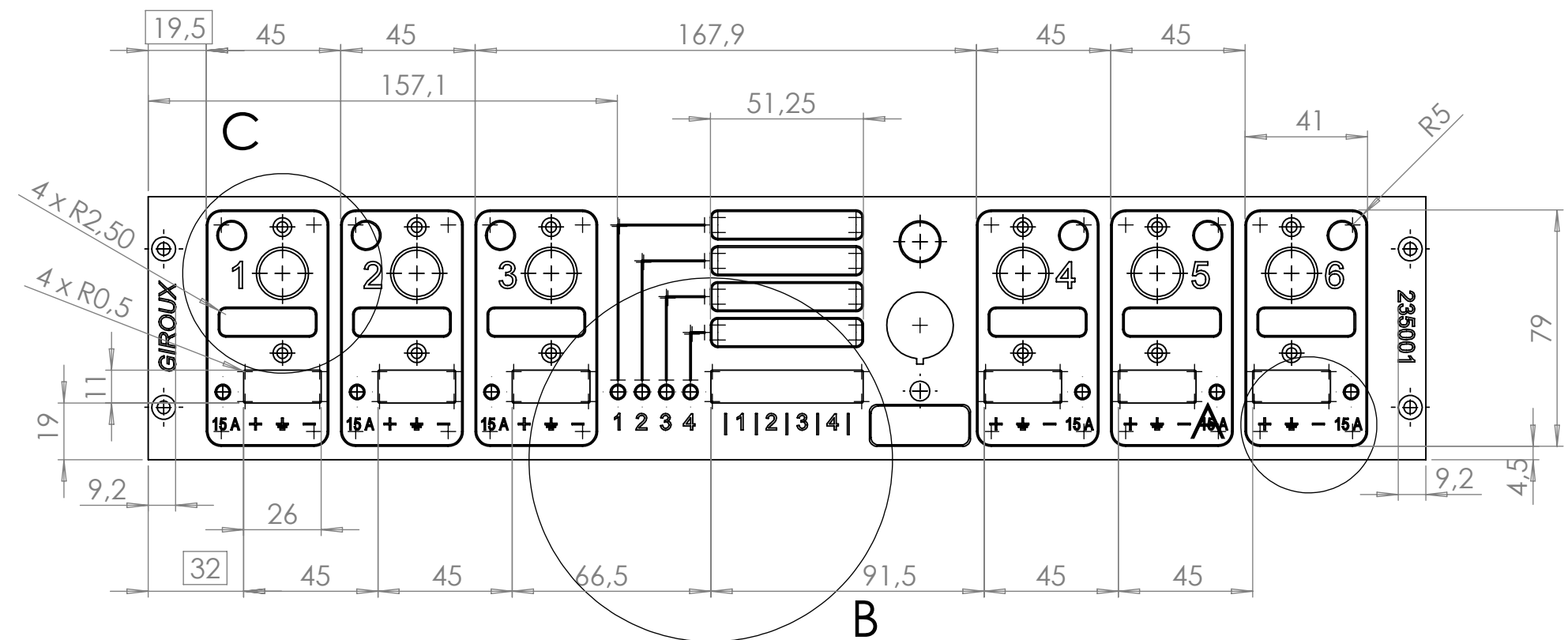


DÉTAIL A
ECHELLE 1 : 1

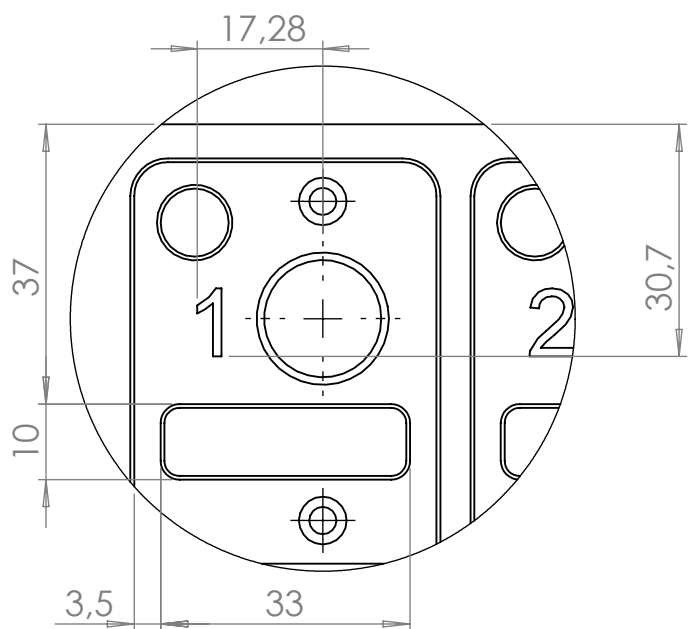


REPERE	POSITION X	POSITION Y	TAILLE
A1	5,20	17,55	Ø 4,30 A TRAVERS TOUT □ Ø 8,00 ∇ 0,30
A2	5,20	70,55	Ø 4,30 A TRAVERS TOUT □ Ø 8,00 ∇ 0,30
A3	422,70	17,55	Ø 4,30 A TRAVERS TOUT □ Ø 8,00 ∇ 0,30
A4	422,70	70,55	Ø 4,30 A TRAVERS TOUT □ Ø 8,00 ∇ 0,30
B1	157,35	22,70	Ø 4,20 A TRAVERS TOUT □ Ø 5,20 ∇ 0,40
B2	165,45	22,70	Ø 4,20 A TRAVERS TOUT □ Ø 5,20 ∇ 0,40
B3	173,55	22,70	Ø 4,20 A TRAVERS TOUT □ Ø 5,20 ∇ 0,40
B4	181,65	22,70	Ø 4,20 A TRAVERS TOUT □ Ø 5,20 ∇ 0,40
C1	258,50	23	Ø 6,60 A TRAVERS TOUT
D1	258,50	73	Ø 13,00 A TRAVERS TOUT □ Ø 14,00 X 90°

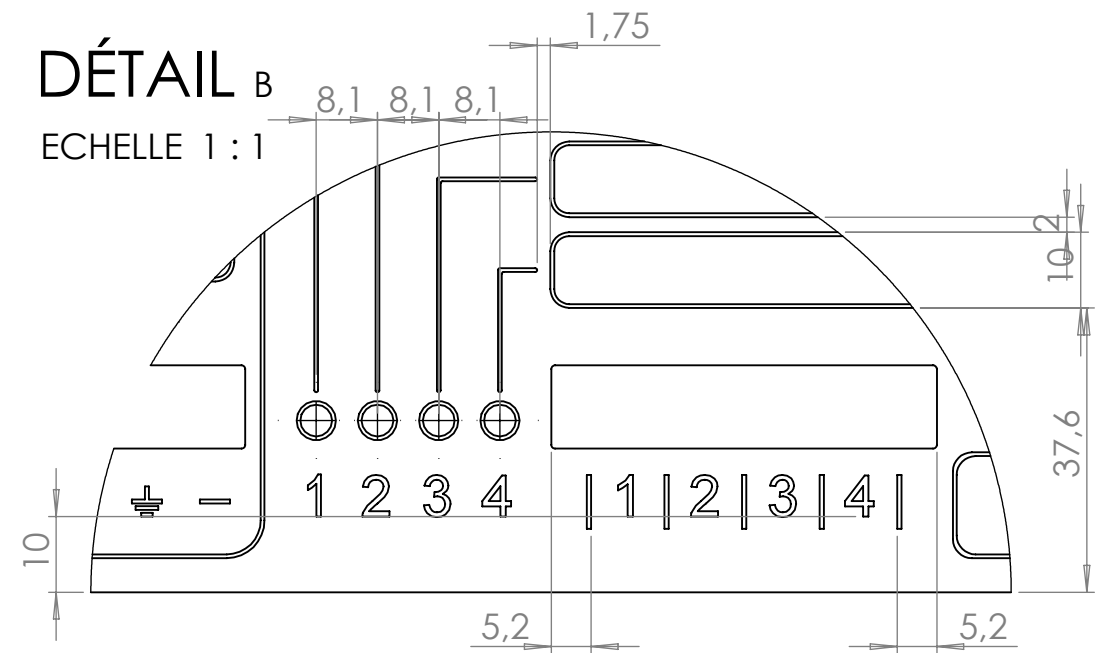
Ce document est la propriété du CEA et ne peut être utilisé, reproduit ou communiqué sans son autorisation.										
	DESSIN	VERIF	ETAT DE SURFACE	Ra 6,4	SAUF INDICATION CONTRAIRE LES COTES SONT EN MILLIMETRES	NE PAS CHANGER L'ECHELLE		REVISION A		
NOM	BERTI	BOISSEAU	TOLERANCE	ISO 2768		CEA DAM ILE-DE-FRANCE - DIF/DASE/STMG Bruyères-le-Châtel 91297 Arpajon Cedex				
			LINEAIRE	f						
			ANGULAIRE	K						
DATE	17/12/2024	31/10/2024	MATERIAU :			TITRE :				
			3.3545 (EN-AW 5086)			Front panel				
SIGNATURE	HB	GB	FINITION :			N° DE PLAN :				
			Annodisation après usinage			STAT_EQUI_GIROUX_MEC_PLA_002				
			MASSE : g			ECHELLE 1:2		FEUILLE 2/3		A3



DÉTAIL A
ECHELLE 1 : 1



DÉTAIL C
ECHELLE 1 : 1



DÉTAIL B
ECHELLE 1 : 1

Texte GIROUX + N°SERIE (AASSXX):
- centrés sur la hauteur 88,1mm de la plaque

AA = année ; SS = numéro de la semaine ;
XX = numéro de série du boîtier fabriqué la semaine SS

Détail A

- Gravure :**
- Corps 5,5 mm / profondeur 0,3 mm / largeur de gravure 0,5 mm
 - Couleur Noir


Détail B

- Gravure :**
- Police Arial
 - Corps 5,5 mm / profondeur 0,3 mm / largeur de gravure 0,5 mm
 - Couleur Noir

Détail C

- Gravure :**
- Police Arial
 - Corps 9 mm / profondeur 0,3 mm / largeur de gravure 0,5 mm
 - Couleur Noir

Ce document est la propriété du CEA et ne peut être utilisé, reproduit ou communiqué sans son autorisation.

	DESSIN	VERIF	ETAT DE SURFACE	Ra 6,4	SAUF INDICATION CONTRAIRE LES COTES SONT EN MILLIMETRES	NE PAS CHANGER L'ECHELLE		REVISION A				
NOM	BERTI	BOISSEAU	TOLERANCE	ISO 2768		CEA DAM ILE-DE-FRANCE - DIF/DASE/STMG Bruyères-le-Châtel 91297 Arpajon Cedex						
			LINEAIRE	f								
DATE	17/12/2024	31/10/2024	ANGULAIRE	K								
SIGNATURE	HB	GB	MATERIAU :		TITRE :							
			3.3545 (EN-AW 5086)		Front panel							
			FINITION : Annodisation après usinage		N° DE PLAN : STAT_EQUI_GIROUX_MEC_PLA_002							
			MASSE : g		ECHELLE 1:2		FEUILLE 3/3		A3			